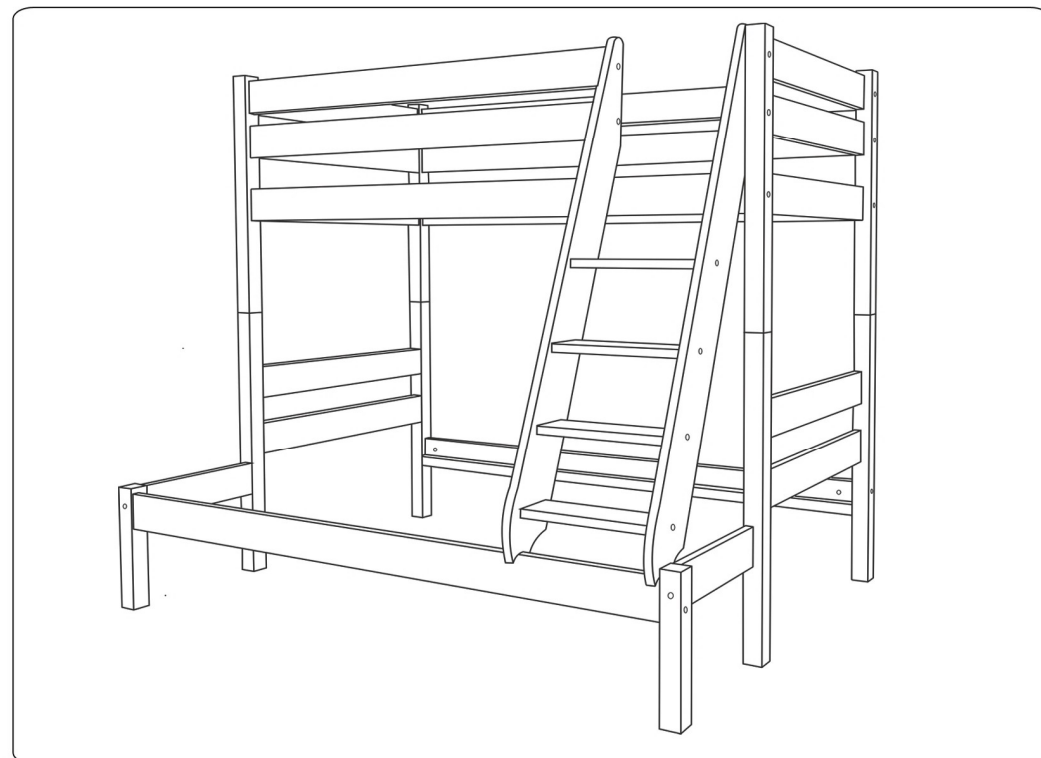
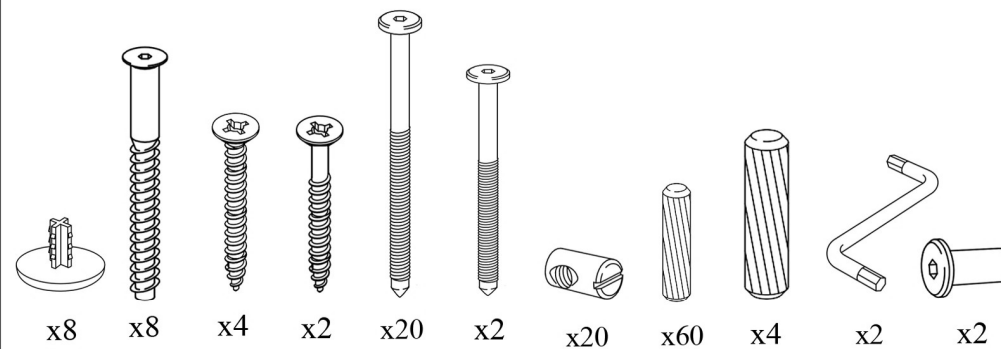


LK 155 S 90/140 W165 D200



PL : Dla wzmocnienia konstrukcji zaleca się przykręcenie stelaża do ramy łóżka  
 SK : Pre posilnenie konštrukcie, odporúčame rámov roštu priskrutkovať na rámy posteľe  
 EN : To strengthen the bed construction it is recommended to screw  
 the slat under the mattress to frame of the bed  
 CS : Prt posílení strukturu, doporučuje se šroub rámeček na rámy posteľe

